

LEGENDA

- L DÉLKA POTRUBÍ MEZI PEVNÝMI BODY
- LB VOLNÁ KOMPENZAČNÍ DÉLKA
- L1 DÉLKA KOMPENZAČNÍHO
- L2 ŠÍŘKA KOMPENZAČNÍHO
- L3 VZDÁLENOST KLUZNÝCH BODŮ
- ΔL DÉLKOVÁ ZMĚNA POTRUBÍ
- PB PEVNÝ BOD
- KU KLUZNÉ ULOŽENÍ

KOTVENÍ POTRUBÍ:

–NOVÉ POTRUBÍ PÁTERNÍHO ROZVODU V KOLEKTORU A VE VÝMĚNIKOVÉ STANCI BUDE ULOŽENO DO NOVÝCH POZINKOVANÝCH ŽLABŮ. ROZMĚR DLE PRŮMĚRU POTRUBÍ. POKUD TO VNĚJŠÍ PRŮMĚR NOVÉHO POTRUBÍ UMOŽNÍ, BUDOU POUŽITY STANDARDNĚ VYRÁBĚNÉ ŽLABY. V OPAČNÉM PŘÍPADĚ BUDOU ŽLABY PRO KONKRÉTNÍ PRŮMĚRY POTRUBÍ VYROBENY NA ZAKÁZKU Z POZINKOVANÉHO PLECHU.

–LEŽATÉ POTRUBÍ V KOLEKTORU BUDE KOTVENO POMOCÍ OBJÍMKY, ZÁVITOVÉHO KOLÍKU A NOSNÍKOVÉ SVORKY K HORIZONTÁLNÍM PROFILŮM STÁVAJÍCÍCH OCELOVÝCH RÁMŮ. POKUD BUDE U OCELOVÉHO RÁMU NEDOSTATEČNÝ POČET HORIZONTÁLNÍCH PROFILŮ, BUDE NUTNO NAVAŘIT NOVÉ PROFILY. V ROZPOČTU NENÍ S NOVÝMI PROFILY POČÍTÁNO.

–V PŘÍPADĚ VĚTŠÍ VZDÁLENOSTI STÁVAJÍCÍCH OCELOVÝCH RÁMŮ NEŽ CCA 2,2–2,4 m BUDE V POLOVINĚ VZDÁLENOSTI MEZI RÁMY POUŽITA NOVÁ PODPĚRA POTRUBÍ. JE NAVRŽENO 6 ks NOVÝCH PODPĚR. UMÍSTĚNÍ PODPĚR A POPIS JEDNOTLIVÝCH PRVKŮ VIZ VÝKRES "PŮDORYS KOLEKTORU".

–NOVÉ LEŽATÉ POTRUBÍ VE VÝMĚNIKOVÉ STANICI BUDE KOTVENO POMOCÍ OBJÍMKY, ZÁVITOVÉ TYČE A NOSNÍKOVÉ SVORKY KE STÁVAJÍCÍM NOSNÝM OCELOVÝM PROFILŮM STROPNÍ KONSTRUKCE NEBO POMOCÍ OBJÍMKY A ZÁVITOVÉ TYČE SE ZARÁŽECÍ OCELOVOU KOTVOU DO NOSNÉ KONSTRUKCE STROPU. KONKRÉTNÍ ZPŮSOB BUDE UPŘESNĚN DLE SITUACE NA STAVBĚ. V ROZPOČTU JE UVAŽOVÁNO S KOTVENÍM K OCELOVÝM PROFILŮM. POTRUBÍ BUDE ULOŽENO DO POZINKOVANÝCH ŽLABŮ A KLUZNÉ BODY BUDOU VE VZDÁLENOSTI MAX. 2 m.

–NOVÉ POTRUBÍ VEDENÉ POD STROPEM 1.PP DO POLIKLINIKY BUDE KOTVENO POMOCÍ OBJÍMKY A ZÁVITOVÉHO KOLÍKU SE ZARÁŽECÍ OCELOVOU KOTVOU DO NOSNÉ KONSTRUKCE STROPU. POTRUBÍ BUDE ULOŽENO DO POZINKOVANÝCH ŽLABŮ A KLUZNÉ BODY BUDOU VE VZDÁLENOSTI MAX. 2 m. PŘESNÁ VÝŠKA VEDENÍ POTRUBÍ POD STROPEM BUDE URČENA DLE SKUTEČNOSTI NA STAVBĚ TAK, ABY PŘI OTEVÍRÁNÍ OKENNÍCH KŘÍDEL NEDOCHÁZELO K POŠKOZENÍ IZOLACE POTRUBÍ A ZÁROVEŇ JE NUTNO ZOHLEDNIT UMÍSTĚNÍ STÁVAJÍCÍHO PŘIPOJOVACÍHO POTRUBÍ ÚT.

–KLUZNÉ BODY NA SVISLÉM POTRUBÍ BUDOU PROVEDENY POMOCÍ OBJÍMKY A ZÁVITOVÉ TYČE SE ZARÁŽECÍ OCELOVOU KOTVOU A KOTVENY DO NOSNÉ KONSTRUKCE STĚNY.

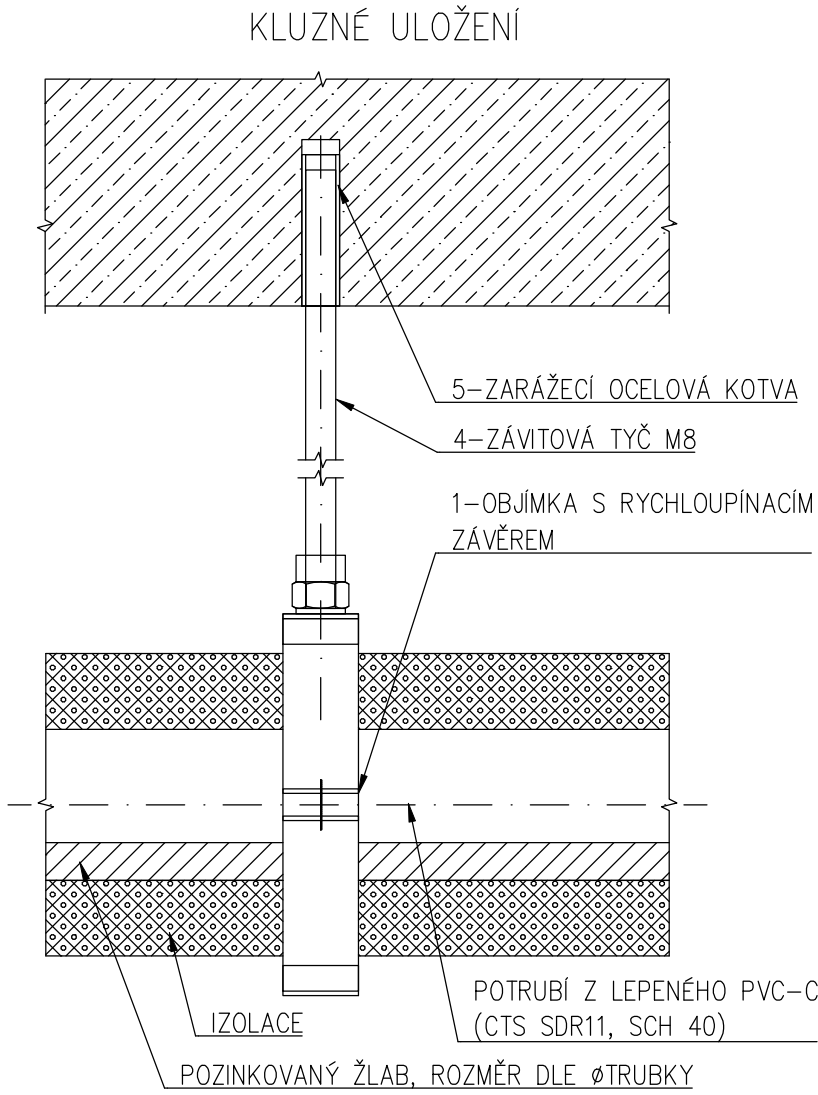
–VZDÁLENOST KOTVENÍ POTRUBÍ BEZ POUŽITÍ ŽLABŮ VIZ TABULKA MAXIMÁLNÍ VZDÁLENOSTI ULOŽENÍ.

–ALTERNATIVNĚ JE MOŽNÉ ULOŽIT IZOLOVANÉ POTRUBÍ DO NOVÝCH ŽLABŮ Z POZINKOVANÉHO PLECHU ŠÍŘKY 500 MM A VÝŠKOU BOČNICE 100 MM. V ROZPOČTU NENÍ S TOUTO VARIANTOU UVAŽOVÁNO.

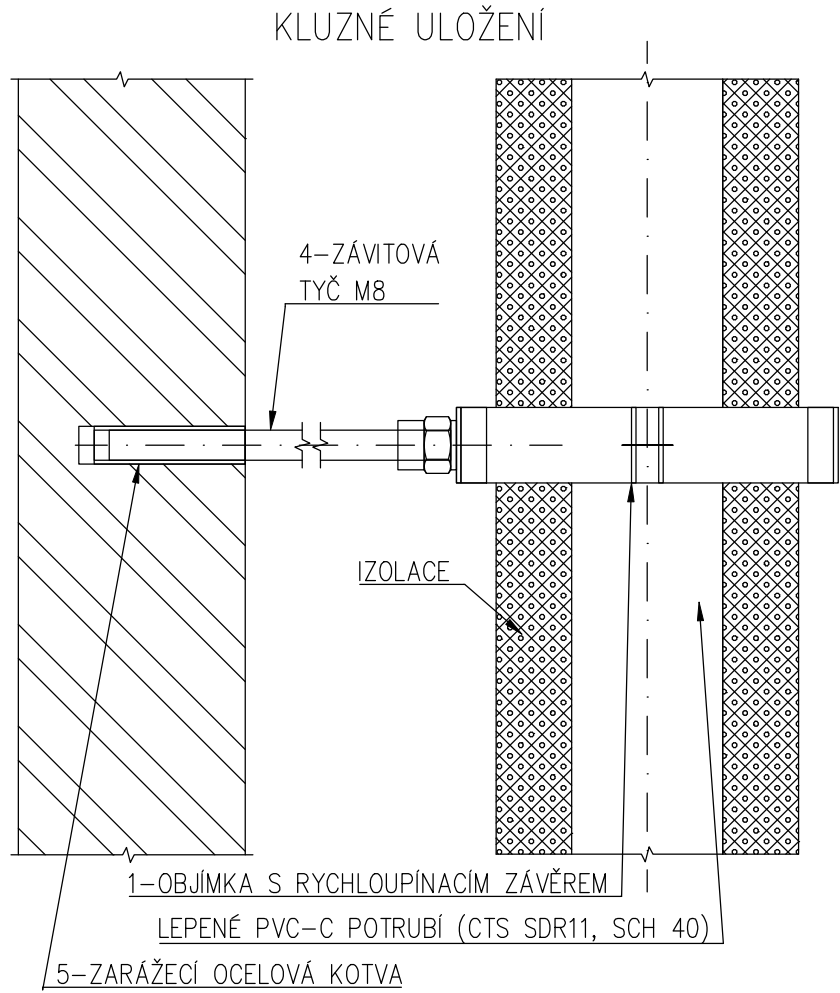
–UPROSTŘED ŠÍŘKY U–KOMPENZAČNÍ V KOLEKTORU UMÍSTIT KLUZNÝ BOD KOTVENÝ DO NOVÝCH PODPĚR. V ROZPOČTU JE UVAŽOVÁNO S 22 KS PODPĚR. UMÍSTĚNÍ PODPĚR A POPIS JEDNOTLIVÝCH PRVKŮ VIZ VÝKRES "PŮDORYS KOLEKTORU".

Výpis materiálu kotvení			Pevné body			Kluzná uložení												Počet kusů celkem
			k ocelovému profilu rámu			k ocelovému profilu rámu (kolektor)			k ocelovému nosníku (výměňíková stanice)		do stropu/stěny				k nové ocelové konzole			
			3"	2 1/2"	2"	3"	2 1/2"	2"	3"	2"	3"	2 1/2"	2"	6/4"	3"	2 1/2"	2"	
Pozice	Popis \ Počet kotvení	13	6	19	126	38	164	12	8	2	14	2	14	12	5	17		
1	Objímka Ø 163-172				1	1		1		1	1			1	1		209	
1	Objímka Ø 137-145												1				14	
1	Objímka Ø 129-137						1		1				1			1	191	
1	Objímka Ø 84-93	1															13	
1	Objímka Ø 66-75		1														6	
1	Objímka Ø 52-59			1													19	
2	Nosníková svorka M8	1	1	1	1	1	1	1	1								386	
3	Závitový kolík AM8x100	1	1	1	1	1	1							1	1	1	400	
4	Závitová tyč M8x500							1	1	1	1	1	1				52	
5	Zarážecí ocelová kotva									1	1	1	1				32	
6	Objímkový fixační čep													1	1	1	34	

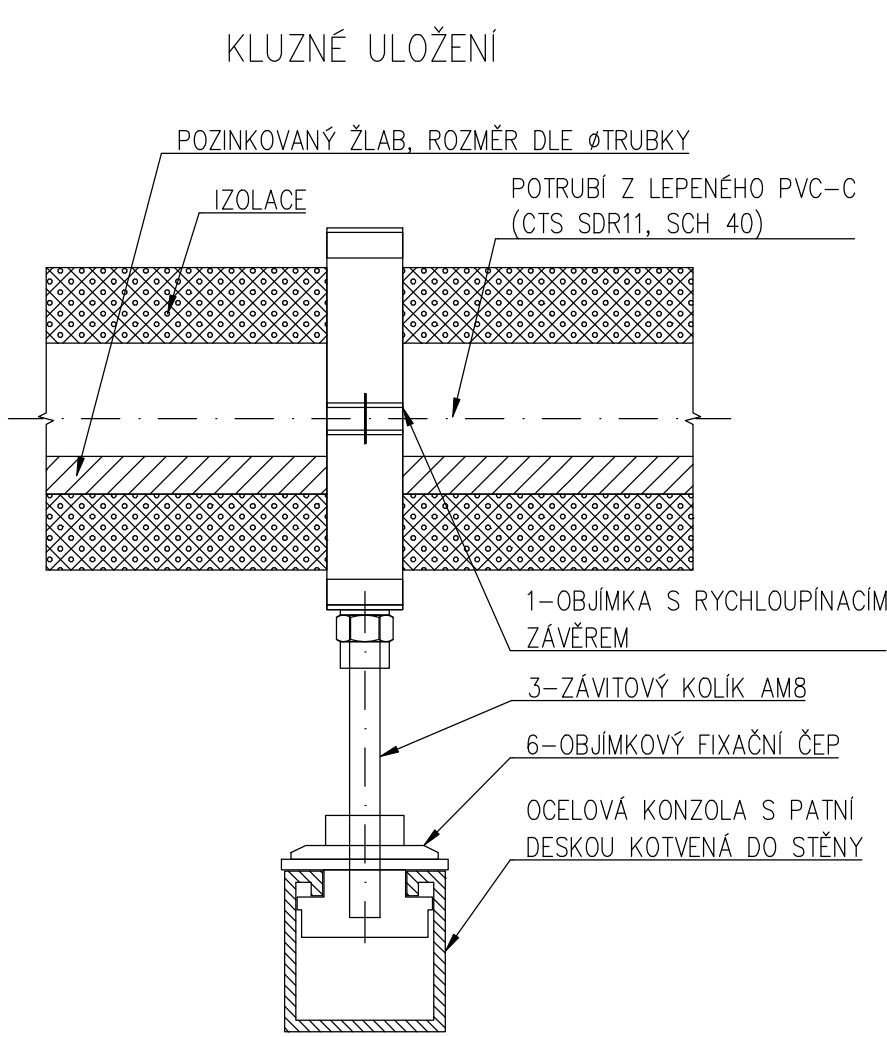
KOTVENÍ NOVÉHO POTRUBÍ DO NOSNÉ KONSTRUKCE STROPU



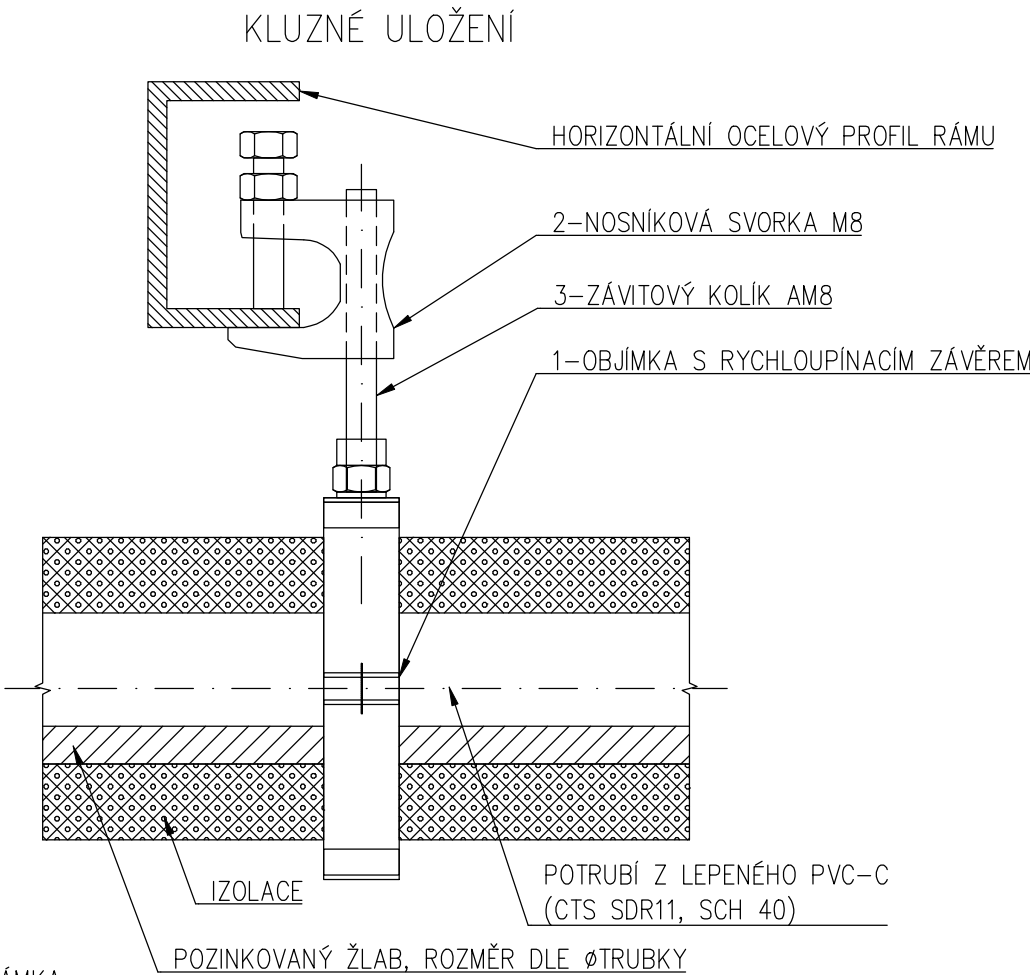
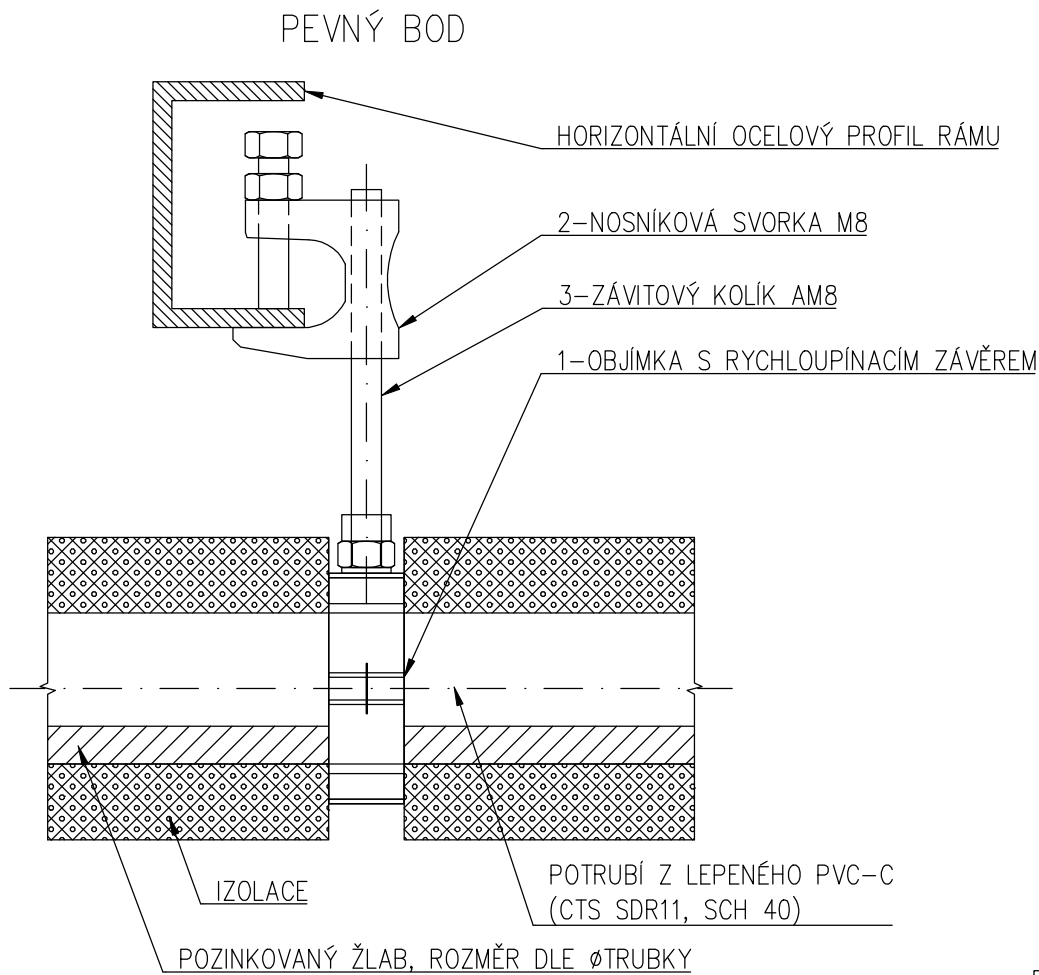
KOTVENÍ NOVÉHO POTRUBÍ DO NOSNÉ KONSTRUKCE STĚNY



KOTVENÍ NOVÉHO POTRUBÍ K NOVÉ OCELOVÉ KONZOLE



KOTVENÍ NOVÉHO POTRUBÍ K OCELOVÉMU PROFILU RÁMU



POZNÁMKA:  
KLUZNÉ ULOŽENÍ VE VÝMĚNIKOVÉ STANICI KOTVENÉ KE STÁVAJÍCÍM OCELOVÝM STROPNÍM NOSNÍKŮM BUDE PROVEDENO OBDOBNÝM ZPŮSOBEM, ALE MÍSTO KOLÍKŮ BUDOU POUŽITY ZÁVITOVÉ TYČE.

TLOUŠŤKA IZOLACE POTRUBÍ PVC-C PRO TV A TV-C			
POTRUBÍ [in]	[mm]	IZOLAČNÍ POUZDRO Z MW, POVRCHOVÁ ÚPRAVA AL FÓLII, PRŮMĚR×TLOUŠŤKA [mm]	
5/4"	34,90x3,18	35x50	
6/4"	41,30x3,76	42x50	
2"	54,00x4,90	54x40	
2 1/2"	73,02x5,16	76x50	
3"	88,90x5,49	89x40	

MAXIMÁLNÍ VZDÁLENOST ULOŽENÍ POTRUBÍ PŘI TEPLOTĚ VODY 60°C			
POTRUBÍ		VZDÁLENOST PODPŮR [m]	
[in]	[mm]	VODOROVNÉ POTRUBÍ	SVISLÉ POTRUBÍ
5/4"	34,90x3,18	0,85	1,105
6/4"	41,30x3,76	0,95	1,235
2"	54,00x4,90	1,05	1,365
2 1/2"	73,02x5,16	1,80	2,340
3"	88,90x5,49	1,80	2,340

Vypracoval <b>BC. SLOWIKOVÁ</b>		Kontroloval <b>ING. CZERNIK</b>	Zodpovědný projektant <b>ING. CZERNIK</b>		<b>ENERGETING.CZ, s.r.o.</b> sídlo: 739 59 Střelec č. 252 provoz: Pražská 1377/1, 737 01 Český Těšín IČ: 25871862 DIČ: CZ25871862 tel.: 558 745 130 mobil: 603 785 080		
Investor <b>NEMOCNICE KARVINÁ-RÁJ, P.O., VYDMUCHOV 399/5, RÁJ, 734 01 KARVINÁ</b>							
Místo <b>MASARYKOVA TRÍDA 900, LUTYNĚ, 735 14 ORLOVÁ</b>							
Stavba <b>REKONSTRUKCE PÁTERŇÍCH ROZVODŮ VODY V NEMOCNICI ORLOVÁ</b>				Č. zakázky <b>019/25</b>	Změna <b>A</b>	Datum vydání <b>2025-11-06</b>	
Profesní část <b>ZDRAVOTNĚ TECHNICKÉ INSTALACE</b>			Druh dokumentu		Účel vydání <b>DPS</b>	Číslo dokumentu <b>CZ-2-109-25</b>	
Název <b>DETAIL KOTVENÍ POTRUBÍ</b>					Měřítko <b>1:2</b>	List <b>D.1.2.2.2)105</b>	